

Des innovations pour mieux vivre ensemble

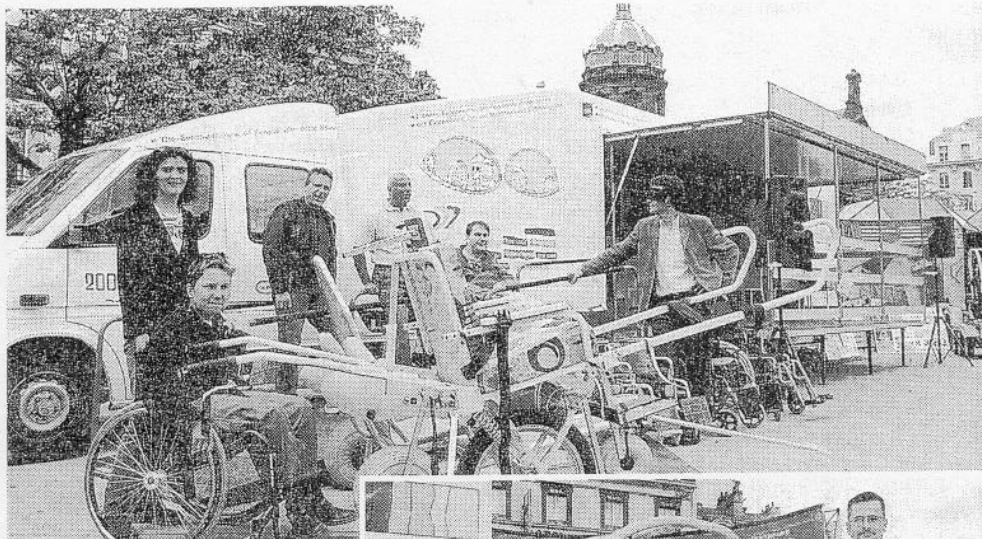
Le Kokoon, la joëlette ou le monoski adapté. Ces trois matériels innovant ont été exposés, hier, à l'occasion de l'étape clermontoise du bus de l'année européenne des personnes handicapées. Une étape pour apprendre à vivre ensemble, valides et non valides.

UN Européen sur dix est handicapé. Pour cette raison, et quelques autres comme le manque d'accessibilité des villes et bâtiments aux personnes handicapées, leurs difficultés à suivre des études supérieures et à obtenir un emploi salarié, 2003 a été déclarée année européenne des personnes handicapées (AEPH). Avec l'objectif de réaliser des progrès dans l'obtention de l'égalité de leurs droits, l'AEPH a lancé sur les routes de l'Union européenne un bus aux couleurs de la sensibilisation et de l'innovation.

Parti de Grèce en janvier et attendu en Italie en décembre, ce bus était, jeudi, à Saint-Jean-d'Heurs et a fait étape à Clermont-Ferrand, sur la place de Jaude, toute la journée d'hier. Dans ses coffres, des initiatives et des projets qui mettent à bas quelques idées reçues : « Aujourd'hui, les personnes handicapées veulent vivre tous les secteurs de la vie, explique le responsable du bus européen. Ça paraît normal, mais on vient de loin. En France par exemple, on leur a donné les moyens de rester chez elles, on leur a presque construit un monde à part, avec des écoles, des loisirs et des entreprises pour handicapés. Aujourd'hui, on dit non. Il faut un métissage entre personnes handicapées et non handicapées ».

UN MODE DE TRANSPORT ALTERNATIF

Un métissage à construire au quotidien. Ainsi, autour du bus européen, diverses associations locales ont pris place, pour présenter leurs actions et leurs innovations en matière d'intégration. L'association départementale des Paralysés de France, l'association Valentin-Hau qui œuvre pour les jeunes sourds, Handi Cap Évasion et ses joëlettes de randonnée, Handi Sup qui coordonne l'étape du bus et soutient les étudiants handicapés, l'Institut français de mécanique avancée



Le bus de l'année européenne des personnes handicapées a permis de présenter le prototype du Kokoon, un véhicule électrique tout-terrain mis au point par l'IFMA.

(IFMA) également, qui met au point le prototype du Kokoon.

Ce véhicule électrique tout terrain est développé dans les laboratoires de l'IFMA depuis trois ans. A tour de rôle, une vingtaine d'étudiants a travaillé sur ce projet, sous la conduite de Jean-Christophe Fauroux, maître de conférence. Avec ses six roues motrices et à une vitesse d'une dizaine de kilomètres par heure, ce petit engin souple et sécurisé permet de franchir des obstacles de plus de 15 cm et de gravir des pentes de 36 %. Testé au centre médical infantile de Romagnat et au centre de rééducation Clémentel, le Kokoon sera totalement opérationnel d'ici un mois.

Restera alors à le tester et à trouver les partenaires susceptibles de le lancer sur le marché. Visés par exemple, les parcs extérieurs, les parcs d'at-



tractions, les monuments historiques, difficiles à adapter aux contraintes du handicap. Sans négliger les villes qui pourraient en faire un mode de transport alternatif pour tous. « Le bus européen souligne les innovations en la matière. Contrairement au Téléthon, on n'est pas dans l'apitoiement, mais on apporte la preuve que les personnes handicapées ont du bonheur à vivre et des compétences ». Expliquer, dédramatiser et faire partager, l'ambition du bus européen est vaste. « Tout n'est pas dans les mains

des pouvoirs publics, il faut aussi que les personnes valides acceptent d'être un peu chamboulées dans leurs habitudes pour que les personnes handicapées puissent vivre avec elles », insiste le responsable du bus européen. Ainsi, au cours de la journée, chacun a endossé un handicap quelques instants, traversé une rue les yeux bandés, circulé en fauteuil roulant. « C'est par des choses concrètes qu'on peut sensibiliser. Il faut apprendre à vivre ensemble ».